

Bedienungsanleitung MSM-Combi

Haftungsausschluss

DAS GEHÄUSE DARF NICHT GEÖFFNET WERDEN. IN DIESEM FALLE ERLISCHT JEDER GEWÄHRLEISTUNGSANSPRUCH. MOTOGADGET ÜBERNIMMT KEINERLEI HAFTUNG FÜR DIREKTE ODER INDIREKTE SCHÄDEN ODER FOLGESCHÄDEN ALLER ART, DIE DURCH DIE VERWENDUNG, DEN ANBAU ODER DEN ANSCHLUSS DES GERÄTES ODER DES MITGELIEFERTEN ZUBEHÖRS ENTSTEHEN. DARUNTER FALLEN UNTER ANDEREM ALLE SCHÄDEN AN PERSONEN, SACHSCHÄDEN UND FINANZIELLE SCHÄDEN. SPEZIELL DIE VERWENDUNG IM BEREICH DES ÖFFENTLICHEN STRAßENVERKEHRS ERFOLGT AUF EIGENE GEFAHR.

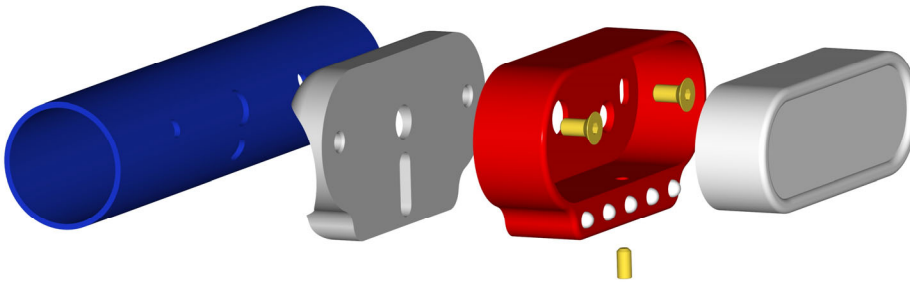
Mechanischer Anbau

In dem Befestigungssystem MSM-Combi sind fünf Kontrolllampen integriert. Es ermöglicht für das Instrument motoscope mini folgende Befestigungsmöglichkeiten:

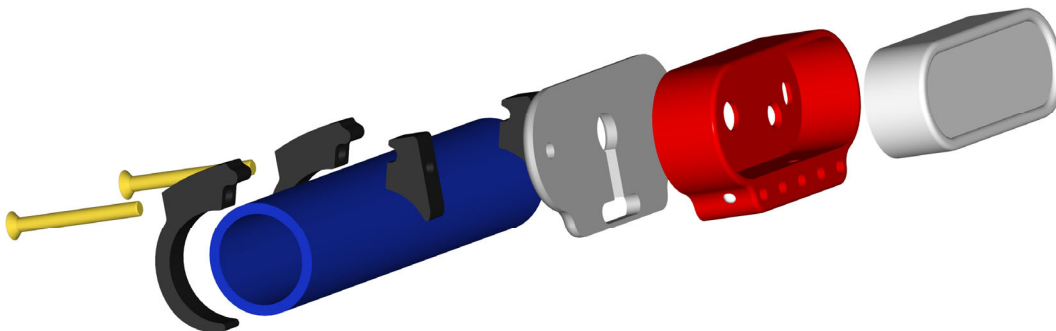
Lenkermontage mit innen liegenden Kabeln (Löcher bohren, Gewindeschneiden) für 22mm, und 1" Lenkerdurchmesser

Montageablauf:

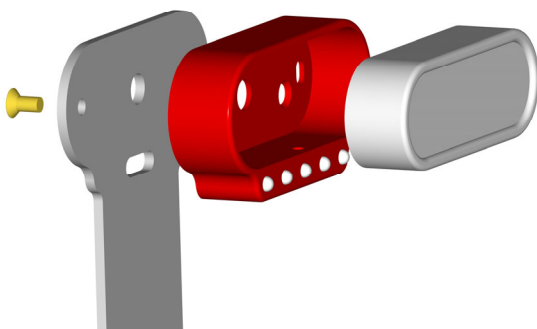
- Festlegen der Position am Lenker
- die Rückplatte an den Lenker anlegen und die Bohrungen für die Kabel und 2 Befestigungsbohrungen markieren
- beide Befestigungslöcher mit 2,4mm Bohrer bohren und M3 Gewinde schneiden
- beide Kabellöcher mit 6mm Bohrer bohren und sorgfältig entgraten, die Wandung mit Gewebeklebeband abkleben
- Kabel vom MSM-Combi Gehäuse durch Lenker führen und Gehäuse mit zwei M3 Senkkopfschrauben am Lenker befestigen
- Kabel vom motoscope mini durch Lenker führen, das Instrument einsetzen und mit M3 Stiftschraube festklemmen.



Lenkermontage mit außen liegenden Kabeln (ohne Bearbeitung) für 22mm und 1" Lenkerdurchmesser



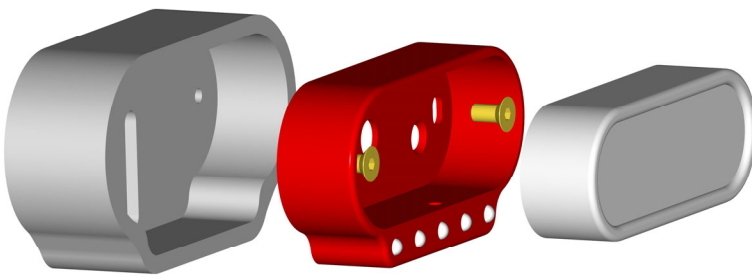
Montage auf passendem Universalhalteblech (das Blech kann nach Bedarf gebohrt und gekürzt werden)



Montage mit Einschweißbecher für die nahtlose Integration in einen Tank (schleifen, schweißen erforderlich)

Montageablauf:

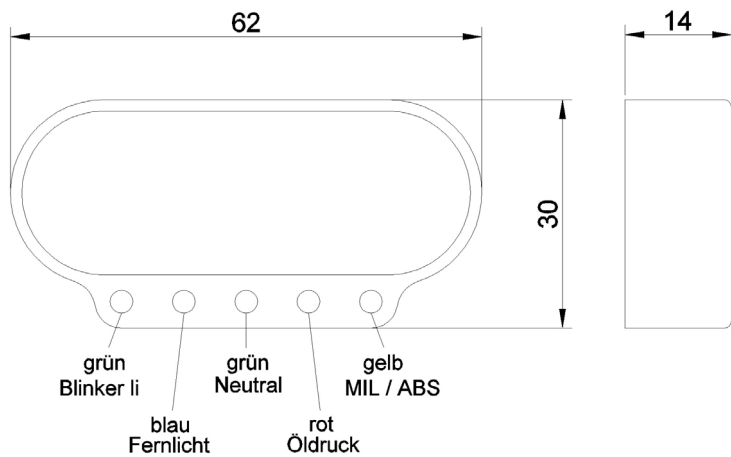
- Anschweißen eines Röhrchens (Innendurchmesser min. 10mm, Länge = Tankhöhe) an der Kabelaustrittsöffnung der Rückseite des Einschweißgehäuses.
- Fertigung eines Ausschnitts (Außenkontur des Einschweißgehäuses) an der Tankoberseite
- Bohren eines Loches mit Durchmesser des Röhrchens in die gegenüberliegende Tankunterseite
- Anheften des Einschweißgehäuses bündig in den Ausschnitt an die Tankoberseite
- Anheften des Röhrchens an der Tankunterseite
- alle Nähte dicht schweißen (auf Verzug achten)
- Dichtigkeitstest durchführen / Lackieren
- MSM-Combi Gehäuse in das Einschweißgehäuse schrauben
- motoscope mini mit einer kleinen Menge Silikon in das MSM-Combi Gehäuse einkleben.



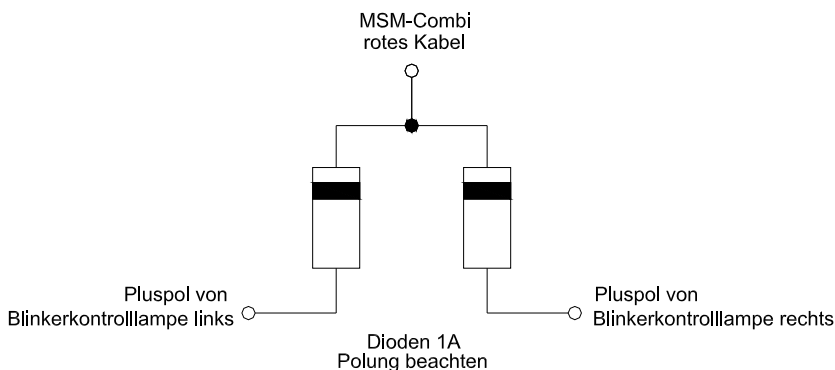
Elektrischer Anschluss

Entfernen Sie vor dem elektrischen Anschluss die Fahrzeugbatterie oder unterbrechen Sie die Verbindung zum Bordnetz. Schließen sie die Kontrolllampen wie folgt an:

Kabelfarbe	Funktion	Polarität
rot	Blinker links	+12V
blau	MIL / ABS	+12V
orange	Blinker Masse	Masse
grün	Fernlicht	+12V
gelb	Fernlicht	Masse
weiß	Neutral	+12V
schwarz	Neutral	Masse
braun	Öldruck	+12V
violett	Öldruck	Masse



Um beide Blinker auf eine Blinkerkontrolllampe anzuzeigen wird die folgende Schaltung verwendet.



Konformitätserklärung

Hiermit erklärt die motogadget GmbH, dass das Produkt konform mit den geltenden EU-Richtlinien ist. Der vollständige Text der EU-Konformitätserklärung ist unter der folgenden Internetadresse verfügbar:

<https://manuals.motogadget.com/motoscope-mini-combiframe>

